





## Inhoudsopgave

HORUS GALLERY .....	4	William Roobrouck .....	152
INLEIDING .....	8	René Tavares .....	160
Lars Beusker .....	10	Marianne Turck .....	164
Babette Degraeve .....	20	Stephanie van der Beek .....	170
Dirk De Keyzer .....	26	Rik Van de Walle .....	176
Petra Dorst .....	34	Philippe Van Gele .....	184
Linde Ergo .....	40	Marcel Van Luit .....	190
Michel Flamme .....	48	Lothar Vigelandzoon .....	196
Slava Fokk .....	54	Wilds .....	204
Mariela Garibay .....	60	DIGITALE KUNST .....	210
Sylvestre Gauvrit .....	68	INLEIDING SUPERREALISME .....	216
Rietje Geurts .....	74	Marco Grassi .....	224
Wouter Houten .....	80	Martin Llamedo .....	232
Nele Jacobs .....	86	Arantzazu Martinez .....	236
Jean Paul Kala .....	92	Sergio Martinez .....	240
Lotte Kloppenburg .....	98	Anna Halldin Maule .....	246
Remigijus Kriukas .....	104	Gabriel Picart .....	250
Alberto Letamendi .....	110	Nobuyuki Shimamura .....	256
Le Maghien .....	116	Christiane Vleugels .....	260
J.L. Martin .....	122	Philippe Weber .....	268
Nimrod Messeg .....	126	WEBSITE & SOCIALE MEDIA .....	276
Ans Pullens .....	132		
Heinz Rabbow .....	138		
Luo Li Rong .....	144		



SINT-MARTENS-LATEM, LATEMSTRAAT 8

maandag tem vrijdag van 9u tot 18u  
zaterdag, zondag en feestdagen van 10u30 tot 18u

of op afspraak

+32 9 335 06 33 | info@horusgallery.com  
+32 468 17 44 72 | www.horus-gallery.com



SINT-MARTENS-LATEM, LATEMSTRAAT 5

maandag tem vrijdag van 14u tot 18u  
zaterdag, zondag en feestdagen van 10u30 tot 18u

of op afspraak

+32 9 335 06 33 | info@horusgallery.com  
+32 468 17 44 72 | www.horus-gallery.com



KNOKKE, ZEEDIJK 697 B-C

donderdag tem maandag van 11u tot 18u  
tijdens de vakantieperiodes alle dagen geopend

of op afspraak

+32 495 29 41 01 | info@horusgallery.com  
+32 473 37 22 79 | www.horus-gallery.com



LAREN, NIEUWEWEG 6 (NL)

donderdag tem zaterdag van 12u tot 18u

of op afspraak

+32 477 06 17 72 | info@horusgallery.com  
+32 9 335 06 33 | www.horus-gallery.com



## KRACHT OM TE INSPIREREN EN EEN HART VOOR SCHOONHEID

Welkom bij Horus Gallery, waar kunst en schoonheid samenkomen op een manier die je zelden ervaart. Als eigenares en bezielster, geloof ik dat kunst meer is dan alleen iets moois om naar te kijken. Voor mij draait het om authenticiteit, bezieling, en het delen van wat ik graag zie met anderen. In onze galerijen, van Sint-Martens-Latem tot Knokke en Laren, creëren we ruimtes waar kunst écht tot leven komt—of dat nu binnen is, in een smaakvol interieur, of buiten in onze beeldentuin.

Elke kunstenaar met wie ik werk, heeft een unieke stem en een ongeëvenaarde kracht om te inspireren. Het is mijn missie om hen te ondersteunen en te laten schitteren, zowel lokaal als internationaal. Kunst is persoonlijk, en ik nodig je uit om te ontdekken hoe deze prachtige werken jouw leven kunnen verrijken, net zoals ze dat bij mij doen.

Geniet met me mee in deze kunstcatalogoog, een voorproefje van onze Horus wereld.

“Kunst is de expressie van je ware zijn”

*Nina Van den Bosch*

# LARS BEUSKER

1973, DUITSLAND





KIJK DOOR DE OGEN VAN

## WERELDBEROEMD NATUURFOTOGRAAF

Lars Beusker, geboren in 1973, is een meester in zwart-witfotografie. Al op 15-jarige leeftijd ontdekte hij zijn passie, die hij verder ontwikkelde tijdens zijn studie fotografie. Na een succesvolle carrière in de modiefotografie, richtte hij zich vanaf 2013 volledig op wildfotografie.

Zijn beelden, die de pure schoonheid van wilde dieren vastleggen, hebben hem internationale erkenning opgeleverd. Beusker's werk wordt beschouwd als een waardevolle investering door verzamelaars vanwege de unieke visie en zeldzaamheid van zijn werken.

"De emoties die ik voel op het moment van de opname, wil ik ook vastleggen in mijn foto's".









Amboseli | 121 x 171 cm

I believe I can fly | 126 x 166 cm



King Louie | 146 x 126 cm



White tiger | 126 x 146 cm



# BABETTE DEGRAEVE

1965, BELGIË





Jongen met hond in armen | brons | 97 x 50 x 21 cm

## DE VISIE ACHTER HAAR BEELDEN

### OPRECHT EN TEDER

Babette Degraeve, geboren in het pittoreske Brugge, is een beeldend kunstenaar die de kracht van brons tot leven brengt in haar unieke sculpturen. Haar kunst balanceert tussen de speelsheid van het leven en de onschuld ervan, met sculpturen van voornamelijk hondjes en kinderen.

Haar werken roepen herinneringen op aan eenvoudigere tijden en brengen rust door de schoonheid van het leven op subtiele wijze te belichten. Babette's unieke stijl heeft haar een gerespecteerde positie binnen de kunstgemeenschap opgeleverd.



Je t'embrasse | brons | 80 x 66 x 30 cm  
Porte bonheur | brons | 18 x 8 x 13 cm



Baziel | brons | 45 x 27 x 55 cm



Ladderengeltje | brons | 50 x 12 x 9 cm



Mon petit gamin in zwemtenuue versie II | brons | 89 x 39 x 35 cm

# DIRK DE KEYZER

1958, BELGIË





L'Espoir | brons | 176 cm



## HUMORISTISCHE BEELDEN VAN GELUK

Dirk De Keyzer is een gerenommeerde Belgische kunstenaar die zowel nationaal als internationaal bekend staat om zijn bronzen sculpturen, doordrenkt met fijnzinnige humor.

Dirk is een meester in de cire-perdue-techniek. Deze ambachtelijke methode zet een sculptuur om in brons en levert een duurzaam resultaat op dat weer, wind en tijd weet te trotseren.

Zijn beelden reflecteren onze universele zoektocht naar geluk en schoonheid, en benadrukken humor als essentieel ingrediënt om ten volle van het leven te genieten.



De 2 zussen | brons | 156 x 50 x 25 cm



Madame Poisson doré | brons | 108 x 77 x 53 cm



De kus | brons | 42 x 32 x 35 cm



Madame Fifi met hond | brons | 143 x 22 x 21 cm

Mara en de ara | brons | 114 x 32 x 26 cm





De hangmat | brons | 160 x 150 x 71 cm



Prinses | brons | 37 x 17 x 19 cm



Divina proportia | brons | 240 x 135 x 90 cm

# PETRA DORST

1976, NEDERLAND





Moon small visitor | brons | 50 x 50 cm



On my way | brons | 36 x 36 x 19 cm



## VAN AVONTUURLIJKE BOEKEN TOT LEVENDIGE BEELDEN

Petra Dorst is bekend om haar betoverende bronzen sculpturen van dieren, die tot leven komen in haar serie "Tender Animals." Elk dier, van panda's en ijsberen tot konijnen en muizen, speelt de hoofdrol in avontuurlijke verhalen die Petra heeft geschreven.

Haar kunst, gekenmerkt door levendige kleuren en elegante patineringen, biedt een speelse en vrolijke kijk op het leven. Met haar unieke benadering brengt Petra een extra dimensie naar de kunstwereld.



Misty 'let the music come to life' | brons | 60 x 30 cm

Reading a book with my flatter friend | brons | 34 x 20 cm



Little star & Misty dancing | brons | 20 x 14 cm

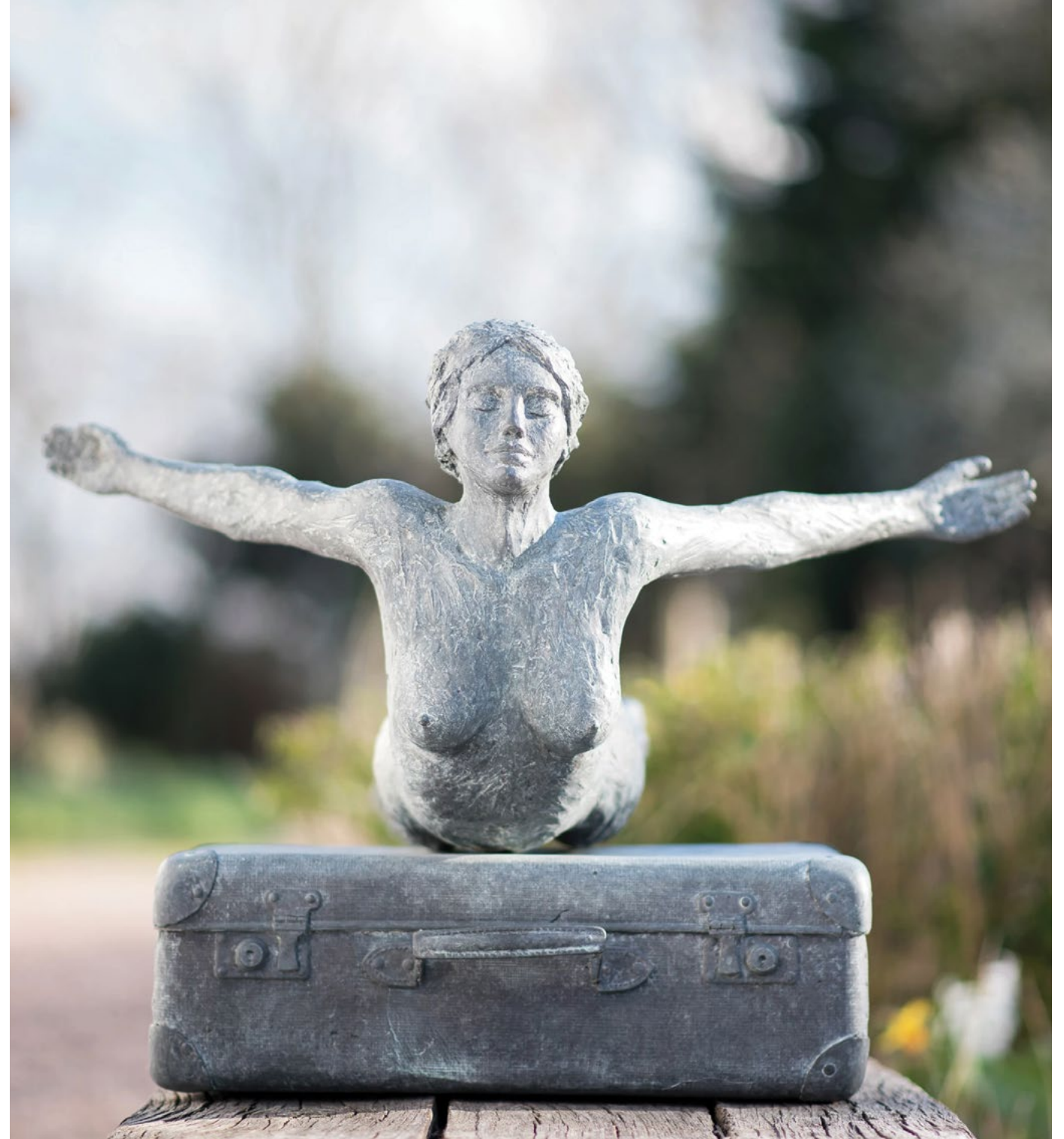


Blossom & Cloudy 'with love' | brons | 28 x 45 cm

# LINDE ERGO

1966, BELGIË





KUNST WAARMEE HET BEGON

## DE INTIEME DANS TUSSEN NATUUR EN SCULPTUUR

Linde Ergo is een vooraanstaande beeldhouwster met een diepgewortelde passie voor kunst, die ze van haar familie heeft geërfd. Na haar studies aan de Academie van Beeldende Kunsten in Gent, vervolgde ze haar opleiding aan het Sculpture Center in New York. Haar studie verfijnde haar techniek en bracht haar eerste tentoonstelling in Manhattan.

Linde's werk verkent de menselijke ervaring met delicate en krachtige figuren. Haar bronzen beelden belichamen een subtiele schoonheid en emotionele diepgang. Het vakmanschap en de rijke artistieke achtergrond van Linde Ergo maken haar sculpturen niet alleen een schoonheid voor het oog, maar ook een investering in cultureel en emotioneel kapitaal.



Full moon | brons | 190 x 164 x 43 cm



De l'amour | brons | 168 x 63 x 78 cm

Rebirth | brons | 172 x 124 x 67 cm



La source | brons | 87 x 22 x 28 cm



# MICHEL FLAMME

1951, BELGIË





Ballade des dames du temps | mixed media | 112 x 93 cm

## PUURHEID HERONTDEKT SCHOONHEID EN EENVOUD

Michel Flamme is een veelzijdig kunstenaar en architect uit Latem, zijn oorsprong vindt zich in de etskunst. Altijd op zoek naar vernieuwing, verkent Michel voortdurend de grenzen van zijn verbeelding, zowel technisch als inhoudelijk.

In zijn nieuwste werk keert hij terug naar de puurheid van de tekenkunst. Hij geeft vorm aan verhalen door een intrigerende combinatie van gravures, tekeningen en collages. Flamme's kunst weerspiegelt zijn voortdurende zoektocht naar schoonheid, eenvoud en intensiteit, waarbij zijn technische precisie en artistieke passie samenkomen in uiterst unieke kunstwerken.



Another ordinary day | mixed media | 124 x 124 cm



Rubio piccolo | mixed media | 38 x 31 cm

Vigilis | mixed media | 72 x 38 x 33 cm



Kleine vogeltjes | mixed media



# SLAVA FOKK

1976, RUSLAND





## VERFIJNDE SCHOONHEID

### KLASSIEKE TECHNIEKEN, MODERNE VISIE

Afkomstig uit een familie van drie generaties kunstenaars, is Slava Fokk een meester in het creëren van verfijnde en betoverende portretten van vrouwen. Na zijn opleiding aan het Ija Repin Kunstcollege in Krasnodar, voerde zijn zoektocht naar artistieke vrijheid hem naar steden als Los Angeles, Miami en de eilanden van het Caribisch gebied, voordat hij zich uiteindelijk in Thailand vestigde.

Zijn werk, sterk beïnvloed door de Vlaamse schilderkunst, kenmerkt zich door een ongekende precisie en helderheid. Met behulp van technieken zoals glaceren, weet Fokk huidtonen te creëren die een porseleinen zachtheid hebben en het licht op een subtiele manier vangen. Elk schilderij is een samensmelting van gedurfde vormen, kleuren en technieken, die ondanks hun schijnbare tegenstrijdigheid een harmonieus en indrukwekkend geheel vormen.



Naomi | olieverf op doek en bladzilver | 150 x 120 cm



Flower of paradise | olieverf op doek en bladgoud | 50 x 65 cm



# MARIELA GARIBAY

1976, PERU





Caress | brons | 42 x 40 x 38 cm

## VREUGDE & PERSPECTIEF HET INNERLIJKE KIND

Mariela vertelt ons dat het sculptuur niet alleen een vorm is, maar ook de taal die de kunstenaar koos om te communiceren. Het resultaat is een werk van verinnerlijking, een emotie die ze graag deelt met haar publiek. Oorspronkelijk werkte Mariela in marmer, de overstap naar brons gaf haar de mogelijkheid om in klei te werken en te genieten van een grotere vrijheid in haar creaties.

Haar sculpturen zijn figuratief maar niet realistisch. Mariela Garibay observeert de wereld om haar heen en vertaalt deze met veel tederheid via kinderlijke karakters. Het beeld van haar is positief en genereus, het vereeuwigt een moment van geluk gegrepen door de kunstenaar, een vredig moment, een goede herinnering, een glimlach, een verrassing, een eenvoudig en oprecht genot.



Dancer | brons | 70 x 40 x 30 cm





Fantasy | brons | 75 x 165 x 80 cm



Give | brons | 40 x 40 x 35 cm



Breath | brons | 50 x 30 x 20 cm



Embrace | brons | 170 x 100 x 95 cm



Chance | brons | 65 x 35 x 25 cm

# SYLVESTRE GAUVRIT

1977, FRANKRIJK





## MONUMENTALE SCULPTUREN ABSTRACTE SENSUALITEIT

Sylvestre Gauvrit laat zich leiden door zijn verbeelding. Nadat hij afstudeerde aan de Accademia Belle Arti van Carrara, verfijnde hij zijn vaardigheden door te werken in verschillende institutionele kunststudio's in Pietrasanta, waar hij zich specialiseerde in marmerbewerking, met een bijzondere focus op monumentale stukken.

Uiteindelijk richtte hij een eigen studio op om zijn unieke werken te creëren. Als gevolg daarvan hebben zijn werken hun weg gevonden naar zowel openbare als privécollecties in belangrijke culturele centra over de hele wereld, waaronder Parijs, Londen, Rome, Amsterdam, Hong Kong en Dubai.



Variazione 2.0 | brons | 46 x 20 x 15 cm



Luminara duet | stainless steel | 85 x 76 x 75 cm



Princess des airs | stainless steel | 250 x 133 x 133 cm

# RIETJE GEURTS

1956, NEDERLAND





## VAN HART TOT BEELD HAAR EIGEN TAAL

Rietje's werkproces is zeer persoonlijk; elk beeld ontstaat door geduldig te boetsen met was. Elke dag weer weet Rietje Geurts de weg te vinden van haar hart naar haar beelden. De menselijke emoties die zij met geduld en toewijding in haar sculpturen vastlegt, resoneren bij iedereen die haar werk bewondert.

De taal van Rietje's bronzen beelden is universeel en spreekt tot de kern van ons mens-zijn. In haar kunst herkennen mensen de connecties die zij zelf aangaan.

De diva | brons | 182 cm





Verwondering | brons | 72 x 10 x 27 cm

De grote kus | brons | 103 x 17 x 14 cm



Bohemien | brons | 112 x 12 x 24 cm





# WOUTER HOUTEN

1989, NEDERLAND





Gouden herinneringen

## EEN ODE AAN HET LEVEN

Als kunstenaar en chef-kok weet Wouter hoe hij het leven moet proeven en herbeleven in zijn kunst. Zijn bronzen sculpturen zijn een eerbetoon aan de momenten die ons het meest bijblijven, en hij brengt de verfijning van zijn culinaire vakmanschap naar de wereld van sculpturen.

Wouter Houten omarmt de speelse en levendige geest van pop art, waarbij hij iconische beelden omzet in gedurfde, expressieve sculpturen. De kracht van pop art in zijn werk transformeert de alledaagse schoonheid in iets buitengewoons.





F\*ck the world | brons | 65 x 25 x 25 cm

Teddy love | brons | 81 x 46 x 27 cm



It's raining bitcoins | brons | 43 x 31 x 30 cm

# NELE JACOBS

1962, BELGIË





## ABSTRACTE HARMONIE IN HAAR INNOVATIEVE BENADERING

Nele Jacobs is een getalenteerde assemblage kunstenaar uit Antwerpen, wiens werk doordrenkt is van inspiratie uit haar reizen naar Zuid-Afrikaanse townships. Tijdens haar verblijven in deze landen werd ze diep geraakt door de creativiteit en vindingrijkheid van mensen die met beperkte middelen, vaak afval, prachtige kunstwerken wisten te maken. Dit principe van schoonheid vinden in het alledaagse, vormde de basis voor haar eigen artistieke benadering.

Haar werk weerspiegelt de kracht en de verhalen van degenen die iets waardevols weten te creëren uit het schijnbaar onbeduidende. Nele vangt deze energie in haar kunst, die visueel prikkelt en telkens weer een nieuw perspectief biedt.



Daybreak 6.55 am | mixed media | 140 x 180 cm



Warm heart | mixed media | 100 x 150 cm



Emotions are the colors of the soul | mixed media | 160 x 200 cm

# JEAN PAUL KALA

1970, NOORD-KIVU





TECHNIEK EN CREATIVITEIT

## METALEN MEESTERSCHAP

Jean Paul Kala een kunstenaar die de rauwe kracht van zijn geboortestreek vertaalt naar verfijnde, hedendaagse kunst. Al op jonge leeftijd ontdekte hij zijn passie voor metaalbewerking en mechanica, en sindsdien heeft zijn talent hem niet losgelaten. Zijn werk kenmerkt zich door een meesterlijk vakmanschap en een creatieve visie die metaal transformeert tot elegante en expressieve kunstobjecten.

Kala maakte in de jaren 2000 de sprong naar België, waar hij zijn techniek verder perfectioneerde en al snel erkenning vond bij zowel collega's als kunstliefhebbers. In 2013 lanceerde hij zijn eigen merk, R&J, waarmee hij exclusieve high-end meubelen creëert die wereldwijd bewondering oogsten.



Simia | aluminium | 77 x 95 x 52 cm





Kanya | aluminium | 50 x 77 x 23 cm



Venezia | aluminium | 80 cm



Lambo car | aluminium | 20 x 80 x 32 cm

# LOTTE KLOPPENBURG

1984, NEDERLAND





Tasty XL | epoxy hars | 100 x 100 cm

## LICHT EN VREUGDE DE KRACHT VAN KLEUREN

Lotte Kloppenburg kwam in aanraking met resin na een bezoek aan Saint-Paul-de-Vence in Frankrijk. Hier was ze onder de indruk van de transparantie, kleur en veelzijdigheid van de stof. Na een lange carrière bracht een ernstig auto-ongeluk een keerpunt in haar leven. In het revalidatie traject kwam haar kunst als genezing en werd het haar passie die ze omarmde.

Nu maakt ze resin beeldhouwwerken en 3D kunstwerken die herkenbaar, kleurrijk en vrolijk zijn. Ze wil de aanschouwer een glimlach op het gezicht toveren, en tegelijkertijd de ruimte waar het kunstwerk hangt op te laten lichten.



Donut holo | epoxy hars | 100 x 100 cm

Tasty small rocket | epoxy hars | 40 x 40 cm



Tasty small metallic yellow | epoxy hars | 40 x 40 cm



Tasty XL | epoxy hars | 100 x 100 cm



Tasty small metallic pink | epoxy hars | 40 x 40 cm

# REMIGIJUS KRIUKAS

1961, LITOUWEN





Gold game IV | glas | 73 cm



## MEESTER VAN GLASKUNST

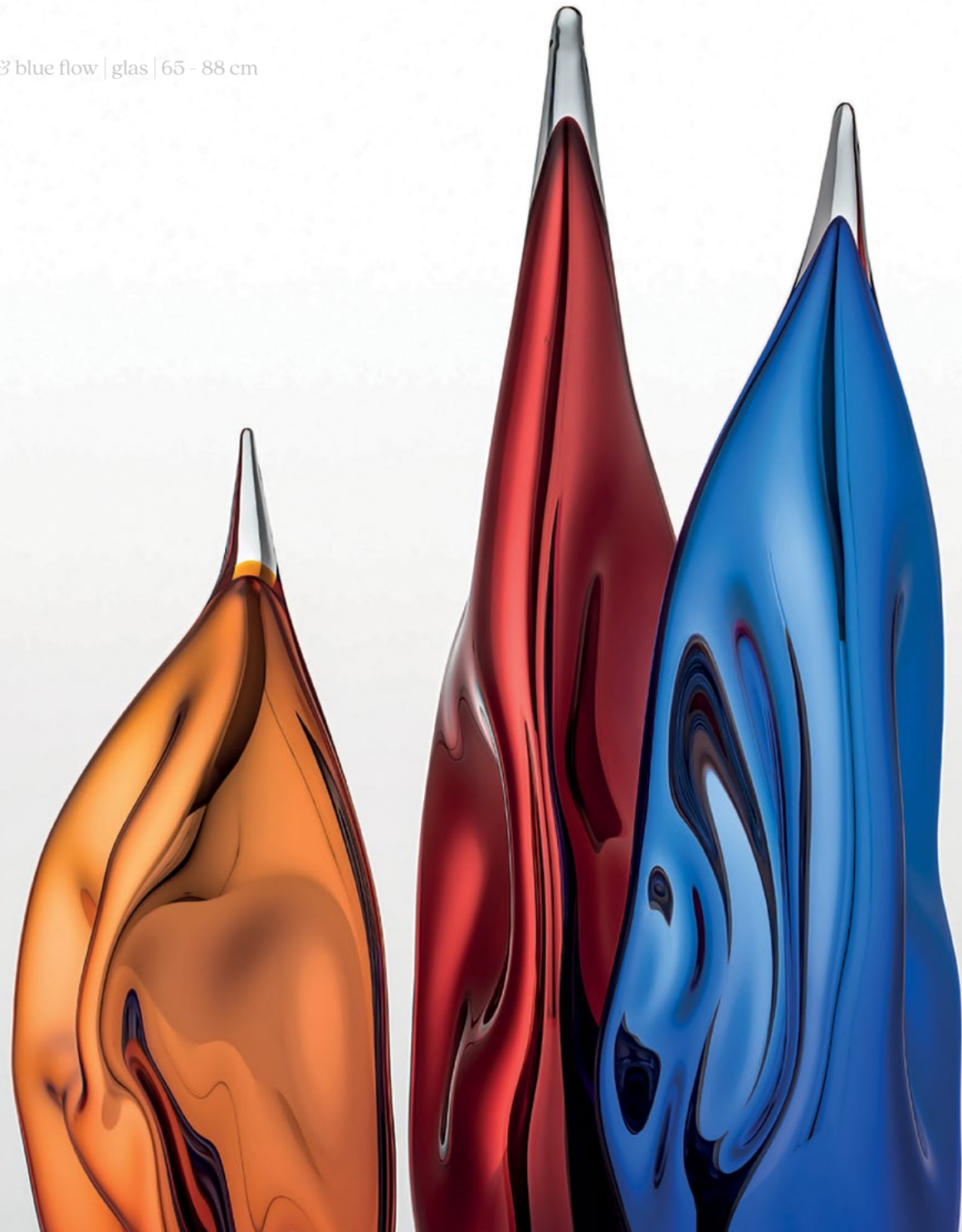
Remigijus Kriukas is een gerenommeerd glas kunstenaar uit Litouwen, bekend om zijn innovatieve benadering van glaskunst. Na zijn studie aan het Litouwse Staatsinstituut voor Schone Kunsten, richtte hij in 2000 zijn eigen studio op, waar hij zijn unieke stijl ontwikkelde.

Kriukas speelt meesterlijk met de transparantie van glas, creëert subtiele texturen en brengt een gevoel van diepte en beweging in zijn werk. Zijn kunst wordt wereldwijd gewaardeerd en is opgenomen in prestigieuze musea zoals het Litouws Kunstmuseum en het Russisch Museum voor Decoratieve, Toegepaste en Volkskunst. Kriukas' werk is een levendig voorbeeld van de technische en artistieke mogelijkheden van glaskunst.



Memory from Mars | glas | 53 cm

Copper, red & blue flow | glas | 65 - 88 cm



Gold game III | glas | 72 cm

Smoke game | glas | 74 cm

# ALBERTO LETAMENDI

1964, BASKENLAND







De doses y hombres | mixed media | 50 x 40 x 9 cm



Zirkula indarkeria | Acryl en natuurlijke pigmenten op doek | 146 x 114 cm

## DIEPGANG EN POEZIË DE FILOSOFIE VAN CULTUUR

Alberto Letamendi is een Baskische schilder die zijn unieke visie tot leven brengt door het gebruik van diverse technieken en natuurlijke materialen zoals pigmenten, ijzerpoeder, steen, hout en acrylverf. Zijn werk kenmerkt zich door een diepe interesse in culturele diversiteit.

Letamendi's schilderijen verkennen de spanningen en contrasten tussen verschillende werelden en perspectieven. Zijn kunst is een uitnodiging om de complexiteit van de menselijke ervaring te verkennen.

Zijn werk is wereldwijd tentoongesteld en maakt deel uit van prestigieuze privécollecties in Spanje, Japan, Frankrijk, Italië, Zwitserland, Luxemburg, Oostenrijk, San Francisco en New York.





Mareak I | Acryl en natuurlijke pigmenten op doek | 146 x 114 cm



Enbatak II "homenage a William Turner" | Acryl en natuurlijke pigmenten op doek | 120 x 120 cm

# LE MAGHIEN

UNIVERS, BELGIË





Maghiër met de telescoop | brons | 130 cm

SPEELS EN POSITIVITEIT

## DE WERELD VAN DE MAGHIËRS

Sinds 1999 is Didier Maghe in de ban van het universum van de Maghiërs. Vrij van zorgen stralen ze met grote gulheid optimisme uit. Hun motto is kort samen te vatten: respect hebben voor elkaar. Jaloersheid en afgunst kennen ze niet.

Wie meegaat in het verhaal, zal zich snel aan de Maghiërs optrekken en hun rust en blijheid tot zich nemen. Zo komen lichaam en geest opnieuw in balans en gaat een mens zich gelukkig en vrij voelen van alle zorgen.

Paper plane | brons | 50 x 30 x 25 cm





Female bather | brons | 30 cm

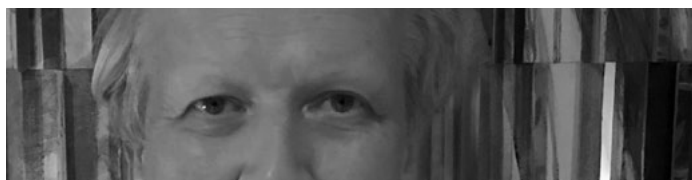


Bikini bathers | brons | 30 cm

# J.L. MARTIN

1955, NEDERLAND





## VERKENNING VAN MENSELIJKHEID DE DRIEDIMENSIONELE WAARHEID

J.L. Martin's kunst onderzoekt de fragmentatie van het mensbeeld, waarbij hij een intrigerende afstandelijkheid creëert die de kijker uitdaagt. Zijn werken stralen een tijdloze kwaliteit uit, alsof ze bestaan in een alternatieve realiteit die de grenzen van het bekende overschrijdt.

In zijn werkwijze streeft Martin ernaar de menselijke vorm te ontleden door middel van driedimensionale plastics, waarbij hij eerder suggestieve dan letterlijke beeldtaal toepast. Hij gebruikt ritme niet om persoonlijke voorkeuren te weerspiegelen, maar om een gevoel van eenheid te creëren in de veelheid aan vormen.

Elize | mixed media | 150 x 120 cm



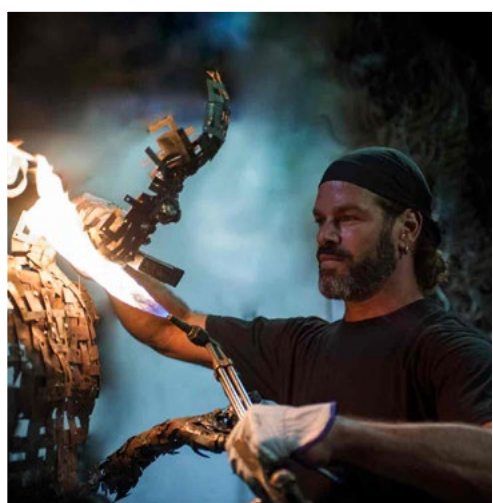
Aurelie III | mixed media | 110 x 135 cm

# NIMROD MESSEGE

1970, ISRAËL







VUUR & INZICHT

## EEN ZIEL VAN STAAL

Hij werkt uitsluitend met smeedijzer, trouw aan ambacht. Zijn unieke sculpturen worden gemaakt van meer dan duizend afzonderlijke stukken metaal. Er worden oude smeedtechnieken toegepast, zoals lassen, elektrisch hameren, plasmatoorts, etc... om zo texturen, effecten en vormen te creëren, waardoor zijn sculpturen zeer uniek zijn in stijl en uiterlijk.

Deze werkmethode maken een volledige transformatie van het ruw basismetaleel mogelijk tot iets moois, zachtvaardigs & licht.



Iati | staal | 143 x 38 x 28 cm



Atlas | staal | 152 x 50 x 35 cm



# ANS PULLENS

1953, NEDERLAND





## LICHT ALS EEN VEER EEN SPEL VAN PORSELEIN

Vol passie maakt Ans Pullens als beeldend kunstenaar werk in keramiek, glas en mozaïek. De uitdaging ligt voor haar in nieuwe technieken en vormen. Het verrassende van klei zijn de vele mogelijkheden, zowel in vorm als uiterlijk. Dat maakt het materiaal boeiend en daagt haar uit ook andere kunstwerken te maken dan gebruikelijk.

Zoals de "Ceramic Paintings", 3D sculpturale schilderijen waaronder haar kenmerkende "Wave" in porselein. Hier zie je een spel van licht en schaduw, ontstaan door de manier waarop de elementen zijn gelegd. Door de verandering van licht gedurende de dag verandert het werk voortdurend waardoor het blijft boeien.



Wave touch of gold | porselein | meerdere afmetingen mogelijk



Wave | romaans blauw | porselein | meerdere afmetingen mogelijk

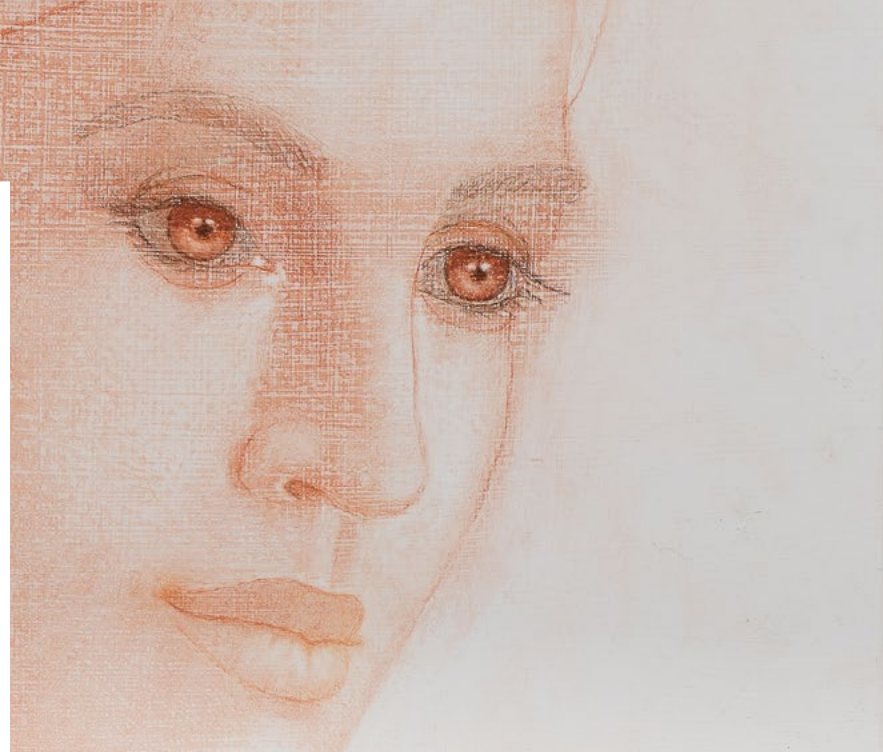
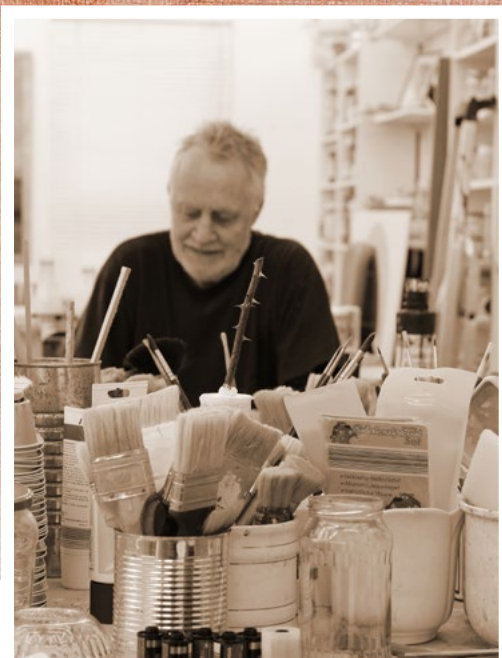


Flower field | porselein | meerdere afmetingen mogelijk

# HEINZ RABBOW

1940, DUITSLAND





Woman with a headscarf | tempera op paneel | 69 x 62 cm

## PERSPECTIEF EN ZACHTHEID

### OGEN VAN DE ZIEL

Kunstschilder van wereldniveau, geboren in 1940, Berliner, creëert de meest pure kunst. Zijn werken stralen alle mogelijke deugden van de mens uit, zoals eerlijkheid, onschuld, tederheid, verwondering, zuiverheid. Als filosoof, pedagoog, lesgever en journalist is hij een bijzonder rijk mens.

Zijn hoogste doel is de mens met zijn imaginaire gezichten te inspireren tot meer menselijkheid. Hij geniet grote internationale erkenning maar is daar zelf heel bescheiden over.

Woman with beautiful hatband | tempera op paneel | 123 x 133 cm





Woman with flowered scarf | tempera op paneel | 124 x 132 cm



Woman with pink hat | tempera op paneel | 81 x 99 cm



# LUO LI RONG

1980, CHINA





ZELDZAAM & UNIEK

## DE ECHO VAN HET INNERLIJK ZIJN

Luo Li Rong is een visionaire kunstenares. Ze is internationaal bekend om haar verfijnde en gedetailleerde bronzen sculpturen die de schoonheid en complexiteit van vrouwelijke vormen weergeven. Luo Li Rong's werk valt op door haar unieke esthetiek, waarbij ze traditionele Chinese technieken combineert met een moderne benadering.

Haar bronzen beelden zijn gekenmerkt door elegante figuren die een gevoel van diepte en dynamiek creëren. Haar werk is opgenomen in prestigieuze privécollecties over de hele wereld, en wordt geprezen om haar vermogen om de grenzen van bronzen sculptuur te verleggen dankzij haar technische perfectie.



The way of joy | brons | 112 x 63 x 10 cm  
Soaring | brons | 143 x 103 x 51 cm  
Peace and joy | brons | 45 x 77 x 35 cm



Light breeze | brons | 26 x 48 x 18 cm

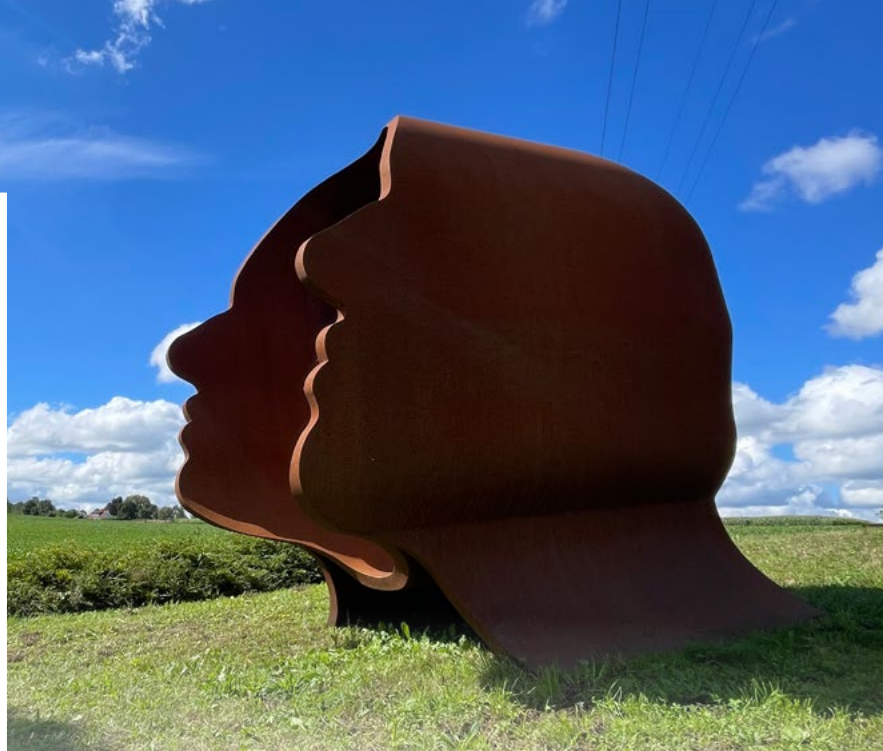


Éclosion | brons | 98 x 78 x 30 cm

# WILLIAM ROOBROUCK

1977, BELGIË





Absence | cortenstaal | 350 x 280 x 250 cm

## OMVANGRIJKE ELEGANTIE MONUMENTALE KUNST

In "de Atelier" bij pepe aan zee (Kunstenaarslaan De Panne) leerde hij 'knutselen met machines': boren, lassen en zagen. Ontelbare uren sleten ze daar samen, maar William liep ook warm voor keramiek, zeilen, motorracen, metaalbewerking, techniek en nog veel meer.

De tomeloze energie en onblusbare nieuwsgierigheid van de jongen gingen in de loop der jaren gelukkig niet verloren. Hij combineert twee gouden handen met een levendige fantasie en tonnen technische bagage. Van de allereerste schets tot het allerlaatste laspunt – hij doet het zelf.



Subtije | roestvrijstaal | 160 cm



Yoni | cortenstaal | 300 x 180 x 60 cm

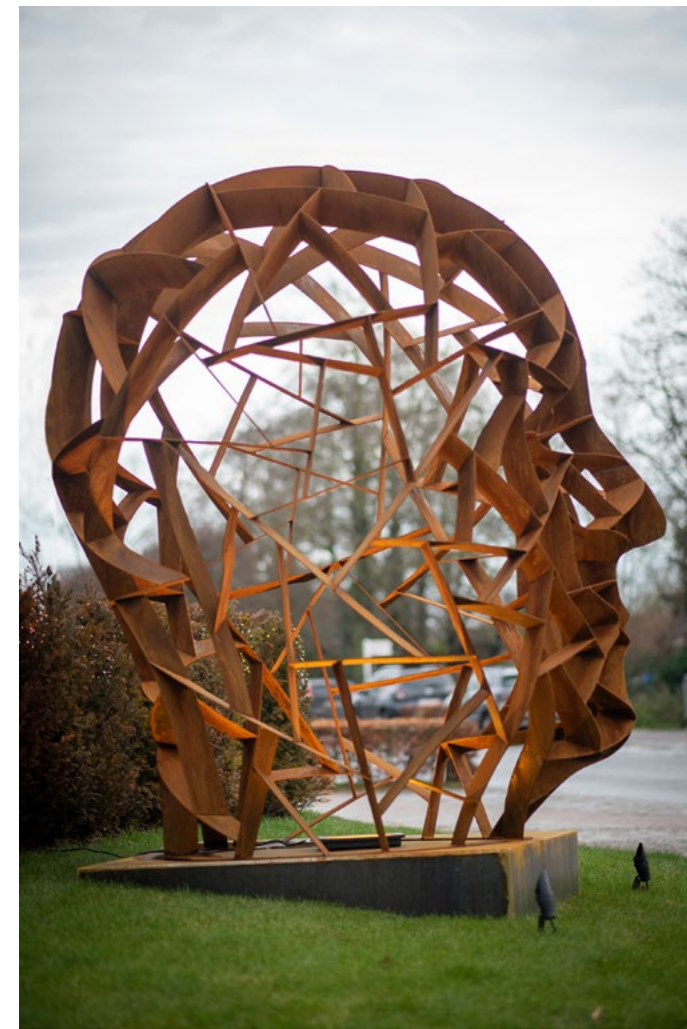


Omhelzing | cortenstaal | 400 x 250 x 120 cm



Koesteren | cortenstaal | 200 cm

Layered sphere | cortenstaal | 100 cm



Mystique man | cortenstaal | 250 x 160 x 220 cm



# RENÉ TAVARES

1983, SAO TOMÉ EN PRINCIPE



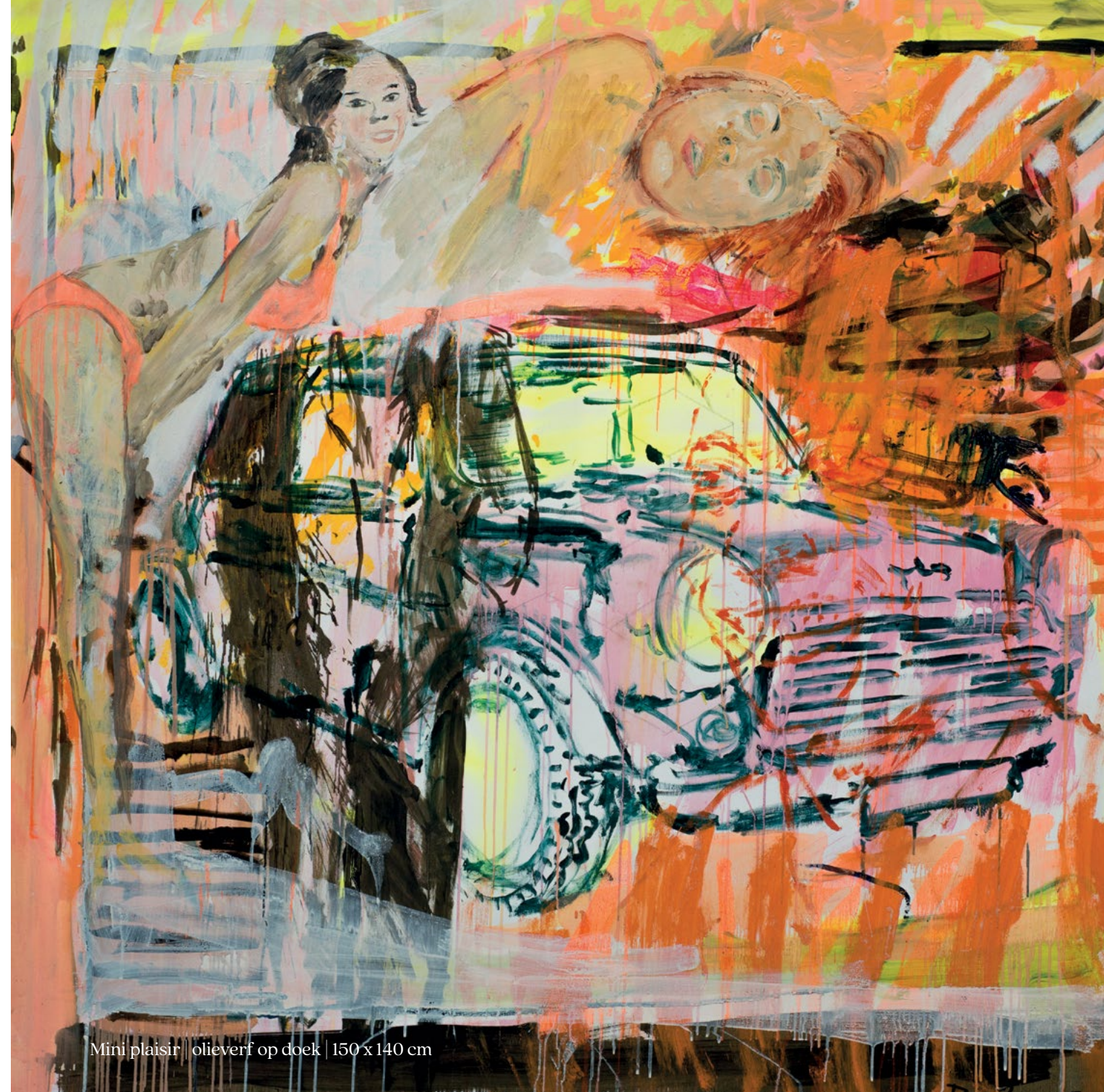


## KLEUREN & CULTUUR

### DE KUNST VAN VERBINDING

René Tavares is een hedendaagse kunstenaar die zijn inspiratie haalt uit Tchiloli, een theatervorm uit São Tomé en Príncipe. In zijn werk speelt de combinatie van vorm, kleur en schrift een grote rol. Elk kunstwerk ontstaat uit de indrukken die hij om zich heen verzamelt en vormt een persoonlijke boodschap.

Zijn kleurrijke schilderijen ademen altijd de geest van Tchiloli en brengen twee continenten samen. Tavares' kunst vertelt een verhaal van verbinding tussen verschillende culturen en nodigt uit tot een open dialoog. Met deze unieke stijl weet hij wereldwijd mensen te raken.



# MARIANNE TURCK

1962, BELGIË





Poetry of togetherness | cortenstaal | 30 x 60 x 27 cm

## ALLEDAAGSE REALITEIT IN KUNST

### DE IDENTITEIT VAN LIJNEN

Marianne Turck gebruikt voor het uitbeelden van haar ideeën verschillende media. Fotografie, video, performance, tekeningen en digitaal werk kunnen allemaal gebruikt worden om haar gedachten te visualiseren voor het publiek.

Zij richt zich op de dagelijkse realiteit – mensen tijdens hun gewone bezigheden. Hoe gaan we met elkaar om, ontmoetingen in tijd en ruimte van vandaag. Lichaamstaal, maar ook de dans als inspiratiebron. Belijning en beweging van een vorm worden tot in de perfectie vertaald. De identiteit zit voor haar in de belijning.

Taking me out | hout | 71 x 38 x 30 cm



The informal talk | hout | 110 x 45 x 35 cm



Lightness of being | mixed media | 55 x 31 x 15 cm

Looking for connection | hout | 165 x 77 x 70 cm

# STEPHANIE VAN DER BEEK

1980, DUITSLAND





Fluid choices | alcohol inkt met epoxyhars | 130 cm  
Golden glow of mahogany | alcohol inkt met epoxyhars | 170 x 20 cm

## BEWEGING OP DOEK

# HET VERHAAL ACHTER DE KUNST

Als professionele kunstenaar wordt Stephanie van der Beek gedreven door de wens om niet alleen mooie maar ook betekenisvolle kunst te maken. Haar "storytelling art" gaat over het delen van wat er in haar ziel zit, met behulp van de taal van esthetiek.

Stephanie heeft een vrij nieuwe techniek ontwikkeld om exclusieve en unieke schilderijen te maken. Ze "schildert" alleen met een föhn en beweegt daarmee inkt en alcohol op het oppervlak van het kunstwerk. Haar schilderijen zijn afgewerkt met professionele high gloss epoxy waardoor het kunstwerk een fascinerende en chique uitstraling krijgt.



Serene rhythms | alcohol inkt met epoxyhars | 140 x 90 cm



Searching within | alcohol inkt met epoxyhars | 120 x 100 cm



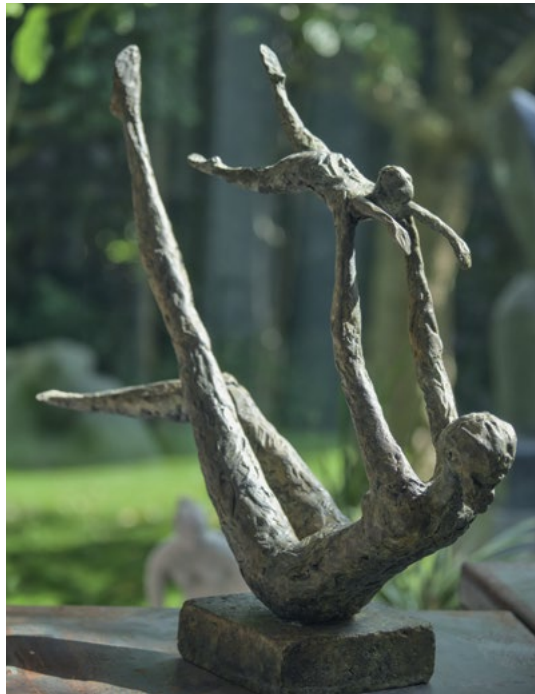
Hexagon ensemble | alcohol inkt met epoxyhars | 140 x 60 cm



# RIK VAN DE WALLE

1965, BELGIË





## SENSUEEL & INTEGER DE POEZIË VAN DE VROUW

Uitgaand van een klassieke vormtaal heeft hij zich de afgelopen jaren ontpopt als een kunstenaar die met opvallend intieme schilderijen een diepgaande emotie weet te raken.

De schilderijen van Rik Van de Walle zijn door hun poëtische en gevoelige uitstraling onder te brengen bij het lyrisch realisme. De kracht van de uitdrukking wordt gekoppeld aan een uitgesproken sierlijkheid. Hij hanteert een figuratieve stijl waarin de vrouw als centrale figuur het thema vormt.

Doorheen zijn carrière heeft Van de Walle laten zien dat hij met zijn tijd meegaat en verschillende stijlen verkent. Zijn recente werk omvat kleurrijke en expressieve pop art-portretten.





Love always wins | gemixte techniek op doek | 100 x 100 cm



Colors of the spirit | gemixte techniek op doek | 150 x 150 cm



A better tomorrow | olieverf op doek | 120 x 120 cm

*Robert de Walle*



We're all light | acryl op doek | 120 x 120 cm

# PHILIPPE VAN GELE

1979, BELGIË





Blanquilla | acryl op doek | 67 x 87 cm



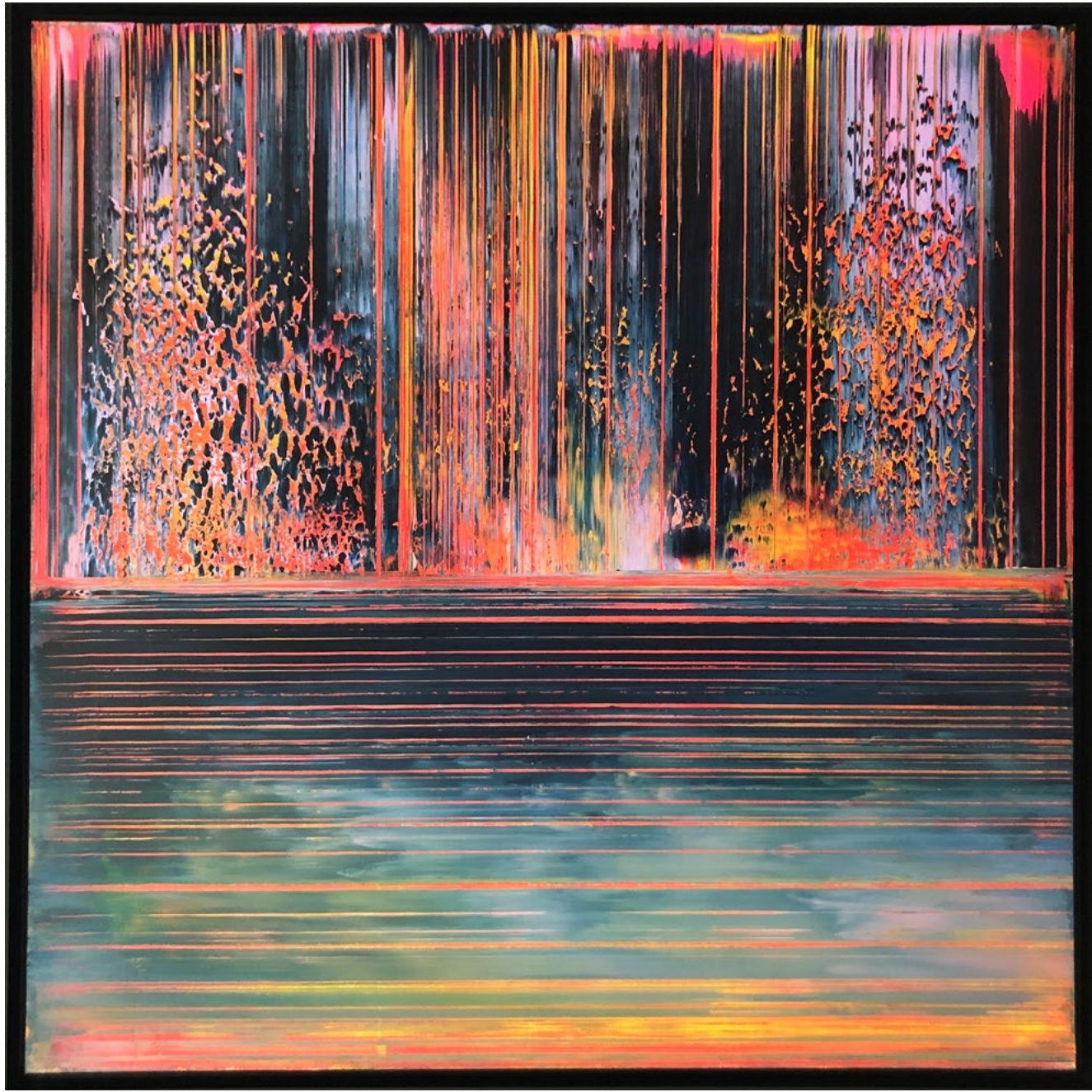
## ABSTRACTE VERBEELDING EEN REIS DOOR KLEUR

Elk schilderij laat je reizen door de wereld en door je eigen verbeelding. Je zult niet meteen weten waar het kunstwerk je naartoe brengt, en dat is de kracht ervan. Zo intrigerend is het spel van strepen en kleuren. Zo adembenemend is het landschap.

Laat het tot je verbeelding spreken, want als je dat doet, zul je het verhaal dat het vertelt begrijpen. Kijk goed en observeer elke veeg verf. Het landschap zal echter worden. Je zult verschillende dingen ervaren: de muziek horen, de geuren ruiken, de texturen van deze mystieke plek voelen. Geniet van de indruk die het achterlaat. Heel even ben je niet meer hier, maar dwaal je rond in je eigen gedachten en fantasie.



Fukutroda | acryl op doek | 188 x 188 cm



Menesjärvi | acryl op doek | 188 x 188 cm



Garik gunak barlu | acryl op doek | 127 x 127 cm

# MARCEL VAN LUIT

1982, NEDERLAND







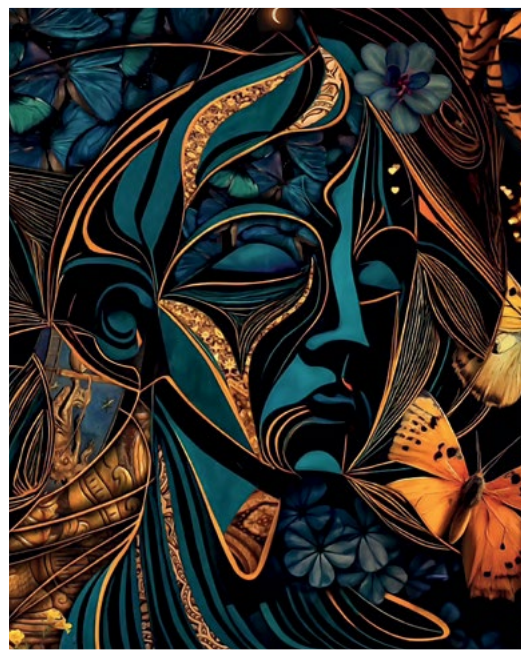
## MODERNE WERELD VAN KUNST DE CONNECTIE TUSSEN MENS & NATUUR

Marcel van Luit is een multidisciplinaire kunstenaar die bekend staat om zijn betoverende, surrealistische werken. Hij combineert fotografie en digitale kunst om magische werelden te creëren die onze band met de natuur versterken.

Zijn kunst wordt internationaal bewonderd en is opgenomen in de collecties van beroemdheden zoals Lionel Richie en Paris Hilton. Met exposities op prominente locaties zoals Times Square en Art Basel Miami, blijft zijn werk fascineren door zijn vermogen om verbeelding en werkelijkheid naadloos te verweven.

Maskal | museum quality framed print | 122 x 155 cm





Aella | museum quality framed print | 122 x 155,5 cm

In our head 'Ava' | museum quality framed print | 60 x 75 cm

In our head 'Aoki' | museum quality framed print | 60 x 75 cm

# LOTHAR

1950, SURINAME





## VERFIJNING EN AFWERKING VAN ESTHETIEK TOT SENSUALITEIT

Lothar Vigelandzoon is een gedistingeerde bronzen beeldhouwer, bekend om zijn meesterlijke beheersing van de cire perdue-techniek en het gebruik van brons van topkwaliteit.

Zijn bronzen beelden stralen een uitzonderlijke verfijning uit, waarbij de afwerking als eerste in het oog springt. Vooral zijn realistische fruitstukken, met kersen als terugkerend thema, schitteren als ware juweeltjes. De werken zijn uitgevoerd in verschillende formaten en tonen patines die een unieke glans en diepgang geven aan elk stuk.

Lothar's kunst geniet aanzienlijke erkenning op de internationale kunstmarkt en wordt gewaardeerd door verzamelaars wereldwijd, dankzij zijn onovertroffen vakmanschap en de hoge kwaliteit van zijn werk.

Ma cherrié | brons | 30 x 30 x 38 cm



Celebration | brons | 70 cm



Crackle heart | brons | 37 x 41 x 13 cm

Crackle polished torso | brons | 50 x 30 x 20 cm



Love cherries tender triple | brons | 65 cm  
Traveller | brons | 64 x 23 x 32 cm  
Le couple | brons | 55 x 33 cm

# WILDS

1952, BELGIË





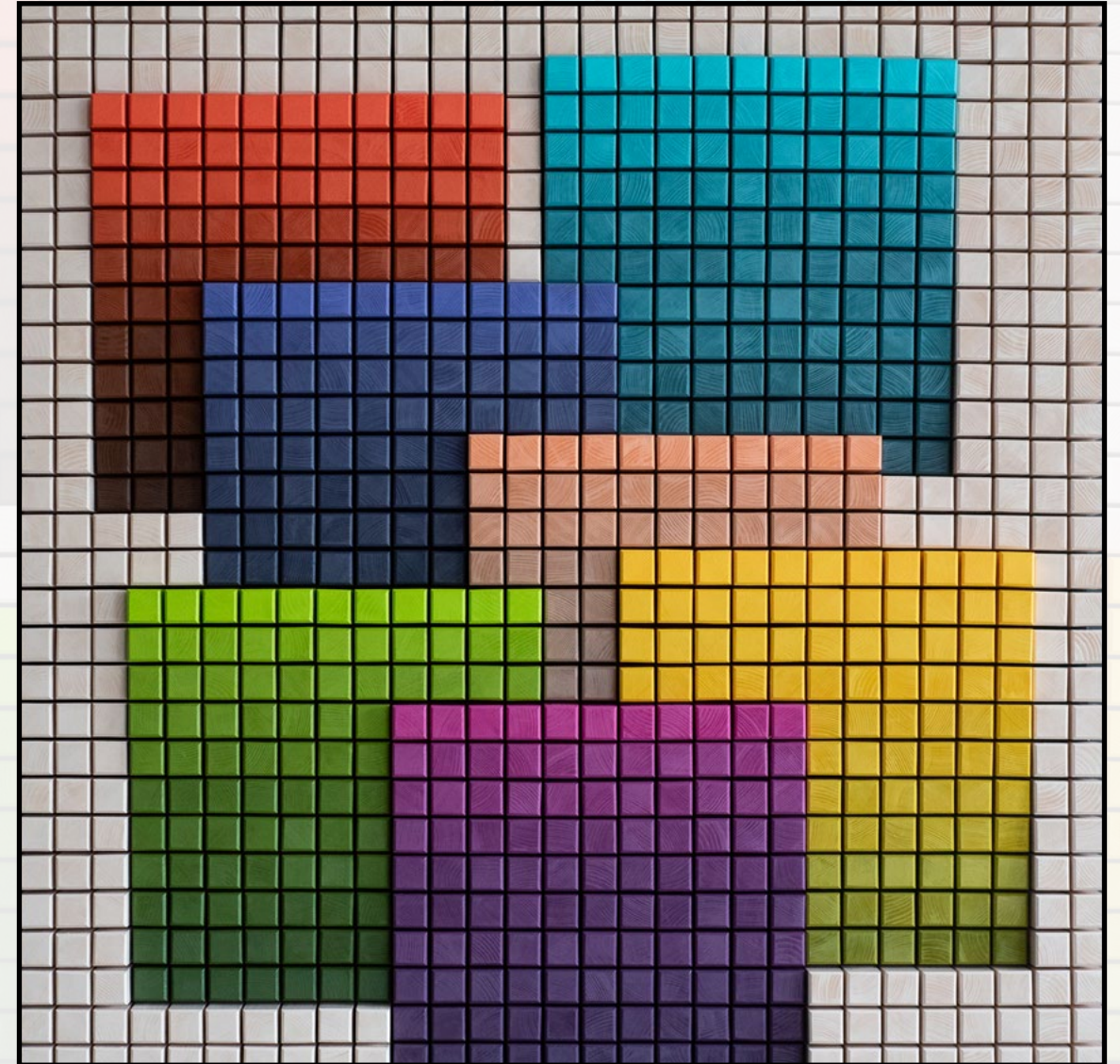
Lifetime | hout | 117 x 117 cm

## INZICHTELIJKE AMBACHT

## DE WARMTE VAN HOUT

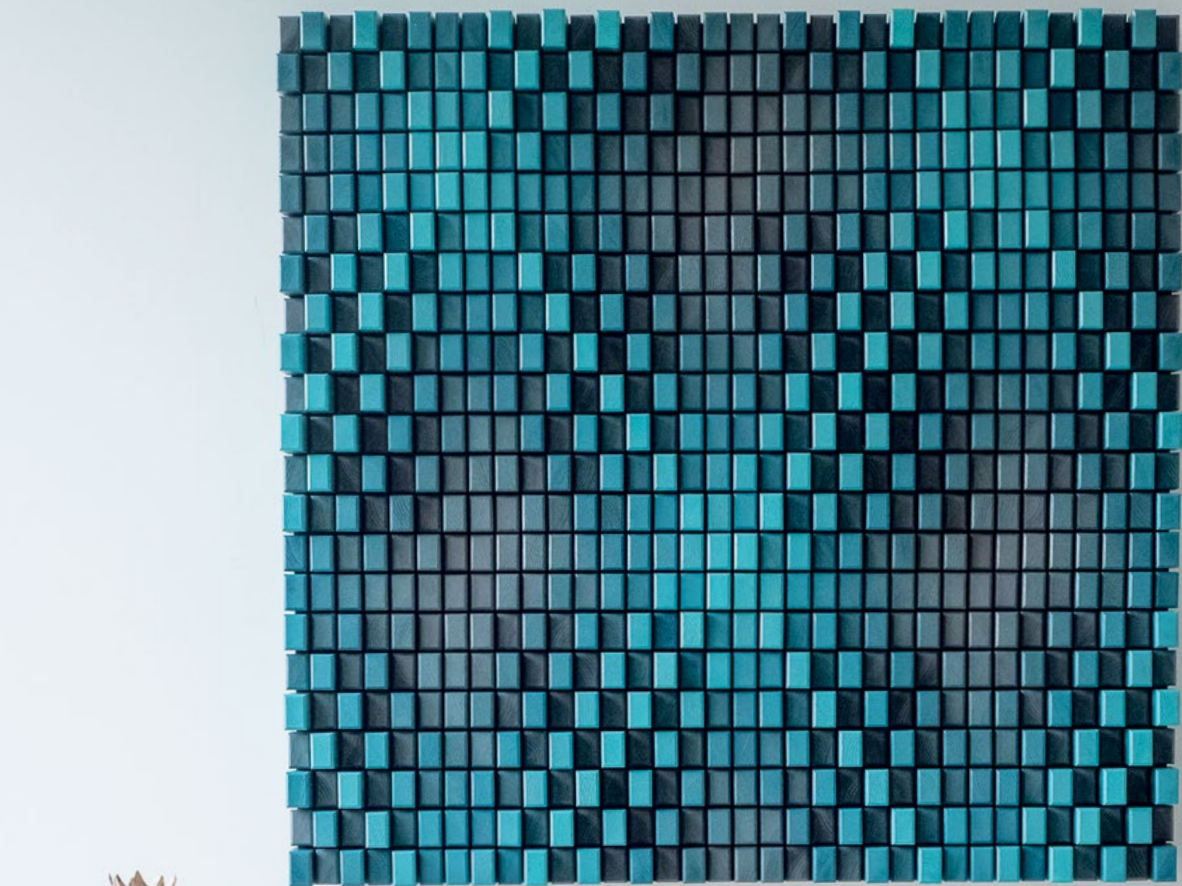
Voor Wilds is kunst een vicieuze cirkel. Kunst is voornamelijk kijken en “willen zien”. “Een artiest moet alles op zich laten afkomen, het op de juiste manier percipiëren, assimileren en er de elementen uithalen die hem in de veruiterlijking van zijn gedachtegoed naar een hoger niveau tillen.”

Zijn werken getuigen van een extreme dynamiek door kleurgebruik, compositie en het driedimensionaal effect in hout. De kunstenaar is de eenvoud zelve, hij schuwt de grote massa. Hij is op zijn best als hij aan het creëren is en zich eventjes geprezen voelt als een werk doet wat hij ervan verlangt of beoogt.



Political games | hout | 117 x 117 cm





Cape Horn | hout | 117 x 117 cm

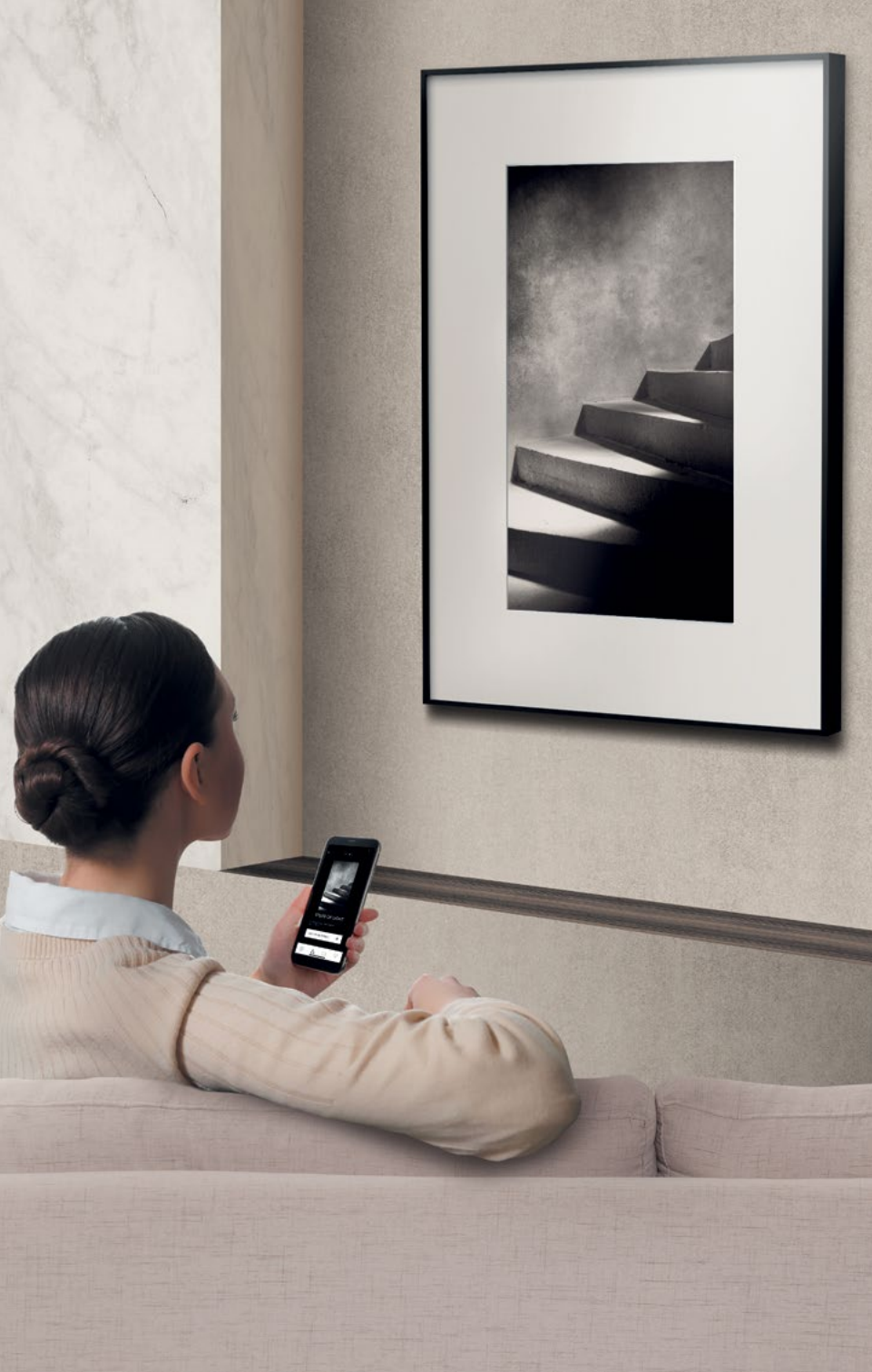


Hope | hout | 114 x 108 cm

# DIGITALE KUNST

IONNYK: DE EERSTE DIGITALE KUNSTKADER





DIGITALE KUNSTKADER

## LEVENSECHTE KUNSTFOTOGRAFIE

Bij Horus Gallery brengen we kunst tot leven met IONNYK, een revolutionair Belgisch bedrijf dat digitale kunst een geheel nieuwe dimensie geeft. IONNYK biedt de enige digitale kunstkaders die de look en feel van traditioneel papier nabootsen, dankzij geavanceerde e-paper technologie.

Kies elke maand uit verschillende foto's en geniet voortdurend van een veranderend kunstwerk. Deze kaders combineren artistieke pracht met innovatieve technologie, waardoor kunstwerken op een geheel nieuwe, levendige manier worden weergegeven.

Zeg vaarwel tegen vervelende stroomkabels en hang een kader op waar u maar wilt. Tot 1 jaar gebruik op een enkele lading. De kaders zijn gemaakt van zwart aluminium en glas van museumkwaliteit.

Our frames *sizes.*



Maxine | MASTER PIECE

Frame size: 127cm x 103cm x 2,7cm

Picture size: 82cm x 61cm

Material: Black Aluminium

Format: 4:3

Color: Black & White



Linn | LARGE FORMAT

Frame size: 100cm x 70cm x 2,7cm

Picture size: 69cm x 39cm

Material: Black Aluminium

Format: 16:9

Color: Black & White



Jane | CLASSIC FORMAT

Frame size: 50cm x 40cm x 2,7cm

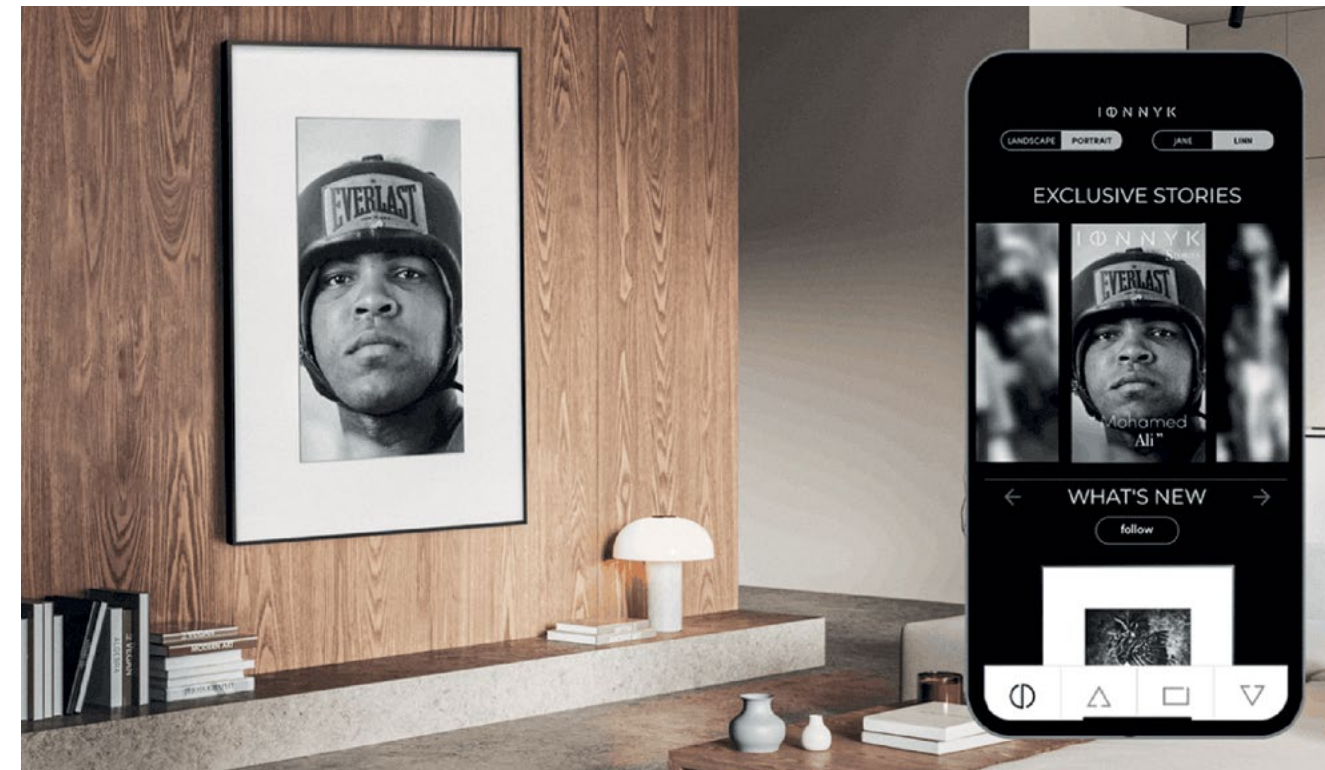
Picture size: 27cm x 20cm

Material: Black Aluminium

Format: 4:3

Color: Black & White

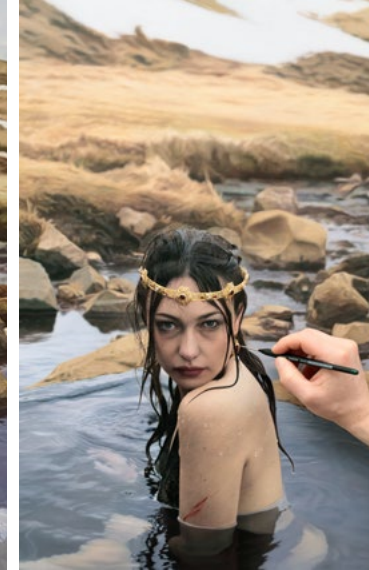
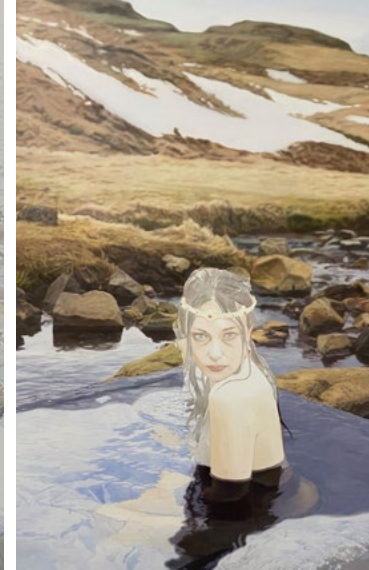
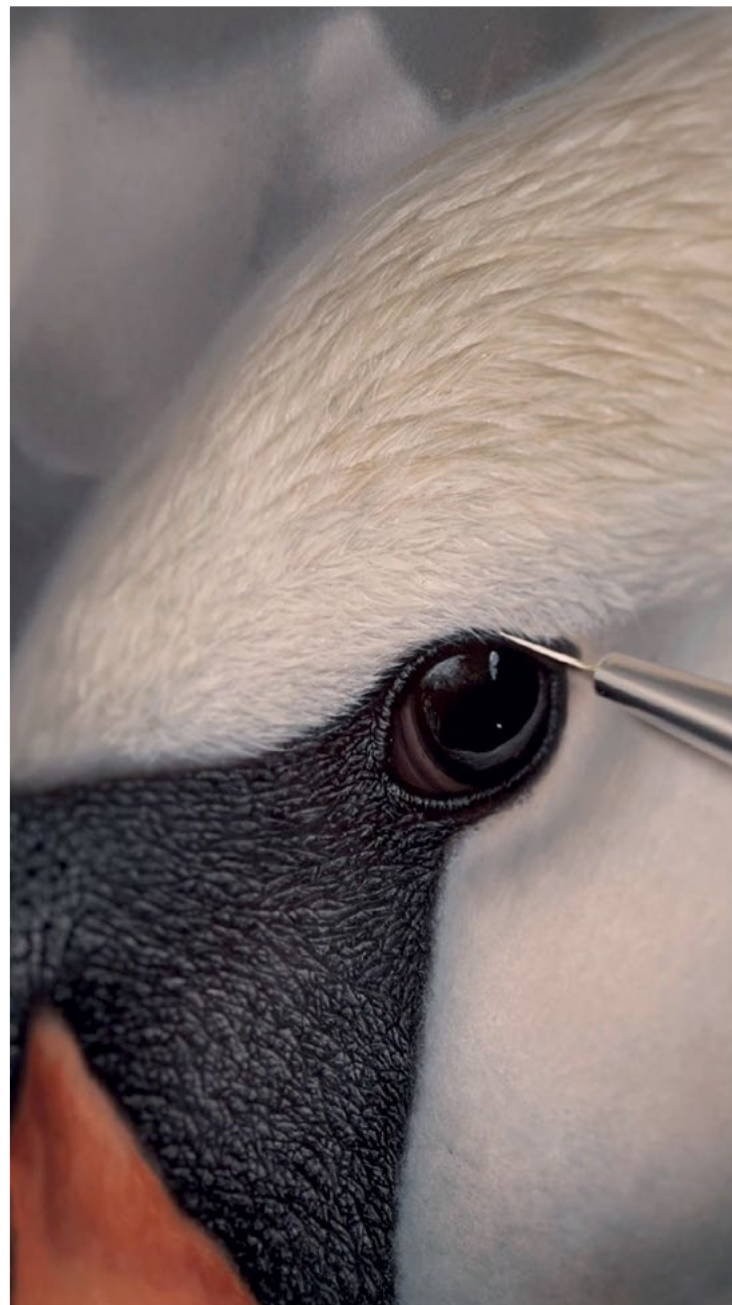
I O N N Y K  
A magical piece of art



# SUPERREALISME

BIJ HORUS GALLERY





NIEUWE OUDE MEESTERS

## MEESTERLIJKE OLIEVERFWERKEN

Deze olieverfwerken zijn meer dan alleen schilderijen; het zijn meesterwerken die met liefde, diepgaande betekenis en precisie zijn gecreëerd. We nodigen u uit om even stil te staan, te observeren, en elk detail te verkennen. De kunstwerken zijn bedoeld om te inspireren, en een krachtige boodschap over te brengen.

Bovendien vertegenwoordigen deze meesterwerken tijdloze schoonheid en ongeëvenaard vakmanschap. Elk schilderij in onze galerij is zorgvuldig geselecteerd om niet alleen vandaag, maar ook in de toekomst gekoesterd te worden—een blijvende investering met een waarde die door de jaren heen alleen maar zal groeien.

Met grote vreugde exposeren wij deze schilderijen. Elke kunstenaar biedt een uniek perspectief op onze wereld, waardoor deze olieverfwerken buitengewoon waardevol zijn.





Armored | master giclée | meerdere afmetingen mogelijk



EXCLUSIEVE EDITIES

## DE MASTER-GICLÉES

Oorspronkelijke olieverfschilderijen zijn ware meesterwerken. Deze kunstwerken belichamen niet alleen uitzonderlijk talent, maar ook de jarenlange toewijding van de kunstenaar. Omdat wij geloven dat deze werken de bewondering van een breed publiek verdienen, bieden wij Master-Giclées aan die deze meesterstukken toegankelijk maken voor een breder scala aan kunstliefhebbers.

Met precisie wordt elk werk zorgvuldig gekalibreerd op kleur, afgedrukt op gecertificeerd canvas, en met dezelfde aandacht voor detail vernist als het originele schilderij. Dit is een proces dat dagen in beslag neemt, maar het resultaat is een exclusieve editie die de ziel van het origineel behoudt. Deze giclées, aangeboden in verschillende formaten, zijn beperkt tot honderd uitgaves per werk en worden gespannen en ingelijst zoals het origineel schilderij. Een genummerd zegel aan de zijkant van de lijst getuigt van hun authenticiteit, waardoor elke reproductie een uniek en gewaardeerd bezit is.



# MARCO GRASSI

1987, ITALIË





## HYPERREALISME EN EMOTIE DE BETOVERING VAN REALITEIT

Marco Grassi is een meester in het herinterpreteren van schildertechnieken van oude meesters in een hedendaagse stijl. Zijn schilderijen gaan verder dan detail; ze verkennen de metamorfose van de mensheid en onze relatie met de natuur.

Met een verfijning die de wereld nog niet eerder heeft gezien, brengen Marco's schilderijen de meest gedetailleerde portretten tot leven, tot aan de poriën van hun huid. De sublieme lijnkwaliiteit en de delicate kleuren in zijn werk zijn essentieel voor zijn kunst en maken de schilderijen ademend.

Door de tijdsintensieve aard en de hoge kwaliteit van Grassi's schilderijen, zijn zijn werken uiterst exclusief en bevinden ze zich in prestigieuze privécollecties over de hele wereld. Elk kunstwerk van Grassi vertegenwoordigt een zeldzaam voorbeeld van hyperrealistische kunst, wat bijdraagt aan de unieke status en aantrekkingskracht van zijn oeuvre.



Breathe | olieverf op doek | 180 x 180 cm



Paradox of evolution | olieverf op doek | 240 x 320 cm

Captivity | olieverf op doek | 70 x 80 cm



Mother of pearl | master giclée | meerdere afmetingen mogelijk

Virtual reality | olieverf op doek | 80 x 80 cm



# MARTIN LLAMEDO

1980, ARGENTINIË



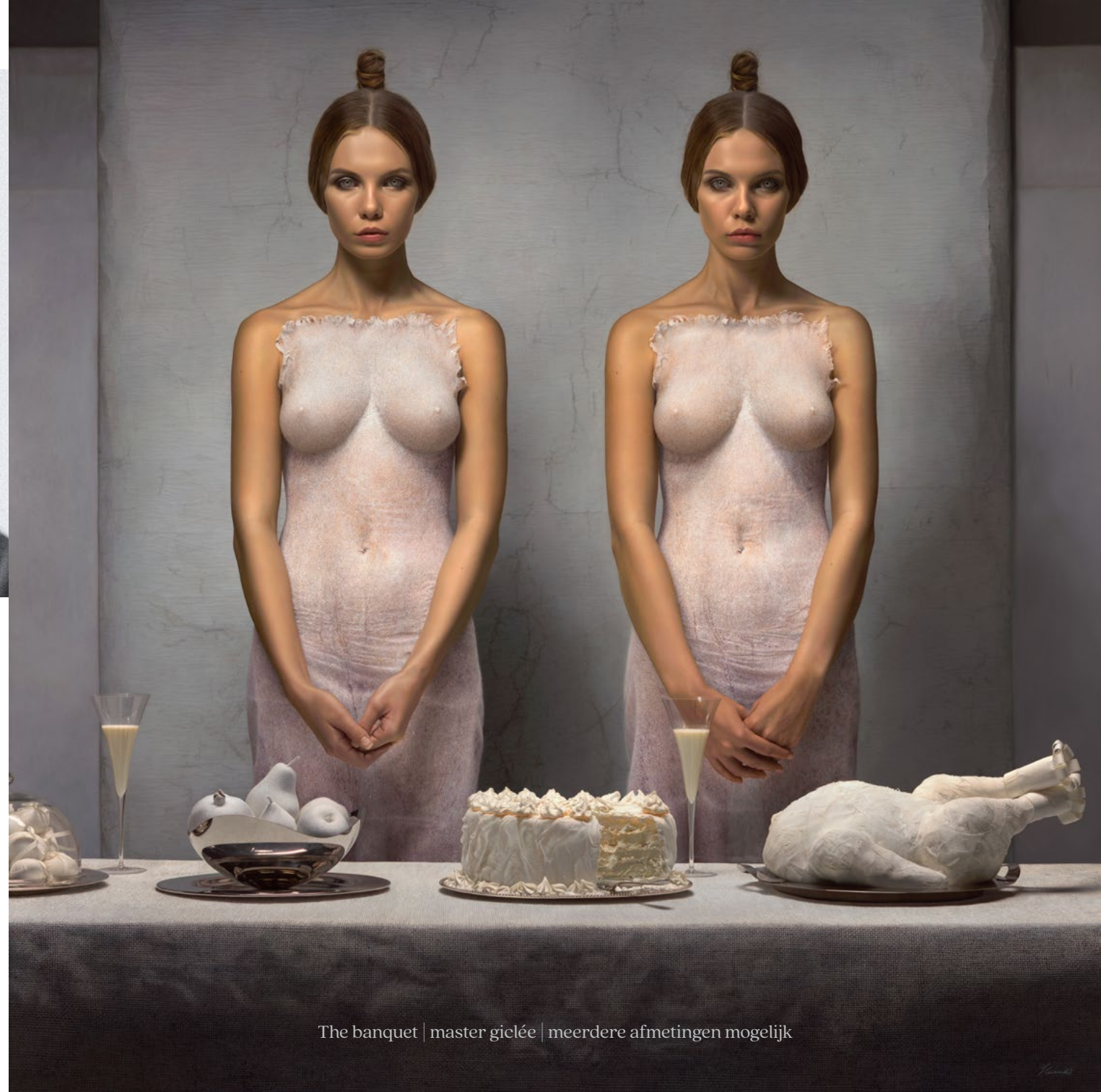


Sisterhood | olieverf op doek | 48 x 48 cm

## TRANSFORMATIE IN KUNST BETREED ZIJN WERELD

Martin Llamedo is een ware alchemist in hart en nieren en boeit elk publiek met zijn voorstelling van metamorfoses tussen het tastbare en het etherische. Martin's kunstenaarschap is sterk in dialoog. Het is een weerspiegeling van zijn intellectuele aard en zijn visie op een betere collectieve toekomst.

Zijn meesterwerken sporen ons aan om stil te staan, na te denken en te genieten van de diepgaande momenten in het leven.



The banquet | master giclée | meerdere afmetingen mogelijk

# ARANTZAZU MARTINEZ

1977, SPANJE





From here | master giclée | meerdere afmetingen mogelijk

## POËTISCHE WERKELIJKHEID ROMANTISCH REALISME

Arantzazu Martinez is een vooraanstaande academische schilderes uit Vitoria, Spanje, die haar opleiding volgde aan de Universiteit voor Schone Kunsten van Baskenland en het Water Street Atelier onder leiding van Jacob Collins.

Haar artistieke benadering combineert de technieken van de negentiende-eeuwse academische kunst met een eigentijdse blik. Haar schilderijen vangen de realiteit door haar zachte penseelstrook en fel kleurgebruik.

Haar werk heeft internationaal erkenning gekregen, mede door haar prominente expositie in het Museum Europeo de Arte Moderno (MEAM), waar haar realistische kunst een breed publiek heeft bereikt.





# SERGIO MARTINEZ

1966, SPANJE





Las Ragas | olieverf op doek | 200 x 180 cm



## CHARME EN CONTROVERSE KUNST ZONDER GRENZEN

Sergio Martinez heeft zich van jongs af aan onderscheiden door zijn uitzonderlijke tekentalent. Hij ontwikkelde zich tot een meester in het creëren van complexe portretten en naakten schilderijen die zowel fascinerend als grensverleggend zijn. Zijn gedurfde en soms controversiële werken worden gekenmerkt door een verfijnde behandeling van licht en donker, waardoor zijn schilderijen een intense levendigheid uitstralen.

Bekend om zijn meeslepende weergaven van sterke, zelfbewuste vrouwen, combineert Sergio gedetailleerde planning met artistieke spontaniteit, wat elk van zijn meesterwerken een unieke kracht geeft. Als een formidabele figuur in de hedendaagse kunstwereld blijft Sergio zijn publiek uitdagen en inspireren met zijn artistieke visie en zijn vermogen om schoonheid en provocatie naadloos te verweven in zijn werk.

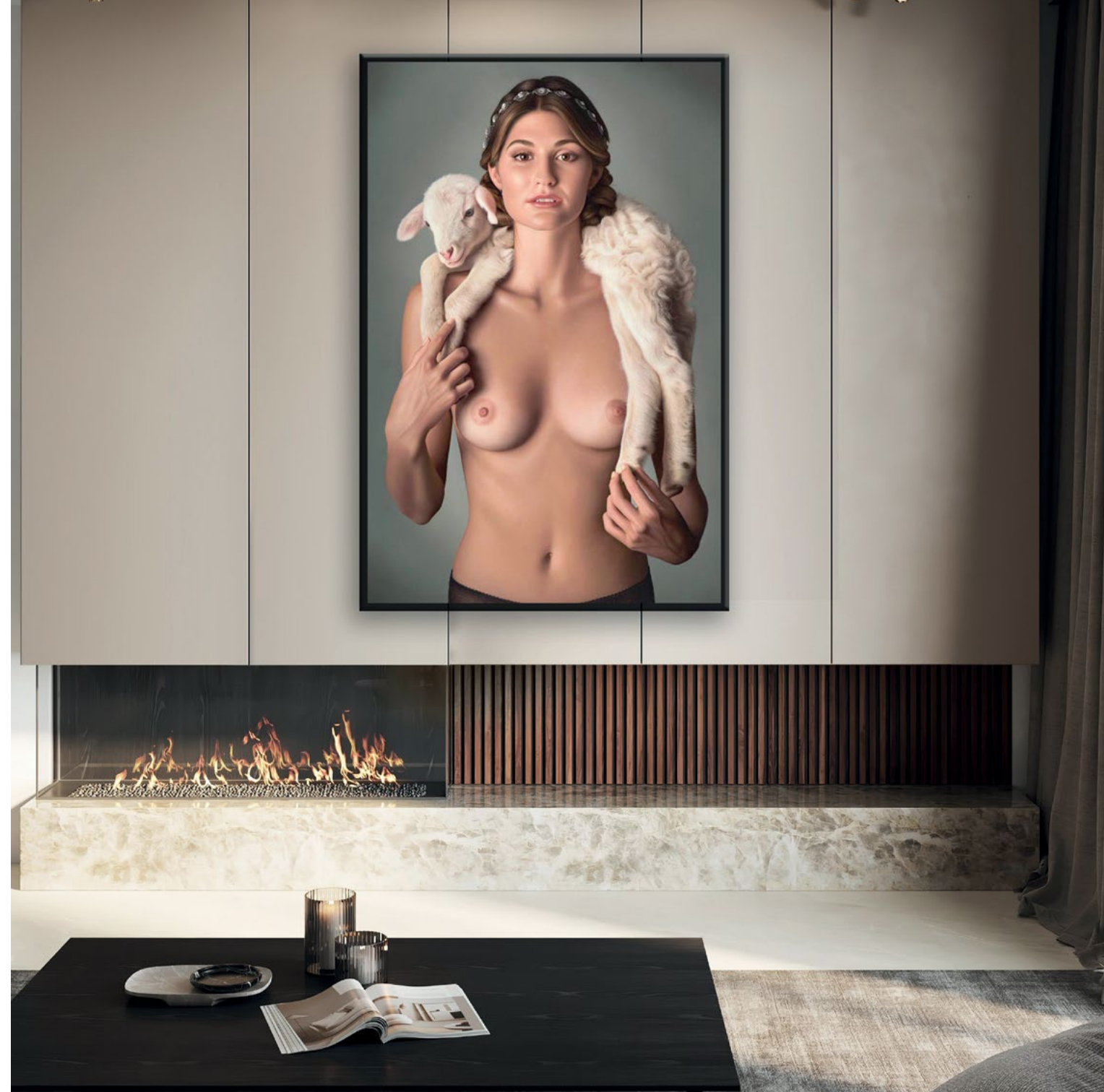


Renuencia | olieverf op doek | 280 x 155 cm



# ANNA HALLDIN MAULE

1972, ZWEDEN





## REFLECTIE VAN MATERIALISME VROUWELIJKHEID IN FOCUS

Anna Halldin-Maule is een vooraanstaand fotorealistisch kunstenaar wiens werk wereldwijd wordt gewaardeerd. Ze staat bekend om haar grootschalige schilderijen die de complexiteit van vrouwelijke identiteit en materialisme verkennen.

Ze werd geboren in een familie waar kunst en vakmanschap diep geworteld zijn. Haar grootvader speelde een cruciale rol in haar artistieke ontwikkeling en leerde haar de fundamenteën van schilderkunst. De invloeden van oude meesters zoals Ingres en Vermeer zijn duidelijk zichtbaar in haar werk, maar ze combineert deze met moderne elementen uit de Zweedse designwereld.



# GABRIEL PICART

1962, SPANJE





TIJDLOZE DIALOGEN

## TUSSEN KLASSIEK EN HEDENDAAGS

Gabriel Picart is geboren in Barcelona, waar hij nog steeds woont en werkt. Zijn familie woonde in het beroemde Park Güell en toen hij opgroeide in zo'n artistieke omgeving, ontwikkelde Gabriel al snel een grote interesse in kunst. Na een succesvolle carrière als illustrator, waarbij hij opdrachten kreeg van alle grote uitgeverijen in Amerika en Canada, richt Picart zich sinds 1996 volledig op het schilderen.

Zijn werk wordt gekenmerkt door een realistische stijl met oog voor detail en een diep verhaal. Picarts schilderijen combineren klassieke technieken met hedendaagse onderwerpen. Hij is gepassioneerd over het verenigen van het verleden en het heden in het maken van zijn kunstwerken, door gebruik te maken van alle gereedschappen die een 21e eeuwse kunstenaar tot zijn beschikking heeft, van de meest innovatieve 3D beeldhouwkunst tot de oudste traditionele schildertechniek.



The urn | master giclée | meerdere afmetingen mogelijk



The nightmare | olieverf op doek | 180 x 270 cm



# NOBUYUKI SHIMAMURA

1965, JAPAN





One side wing | olieverf op doek | 182 x 277 cm

## MEESTERLIJKE PENSEELSTREKEN

### VERKENNING VAN DUISTERNIS EN HOOP

Nobuyuki Shimamura, afgestudeerd aan de Masushiro Art University, is een meester in het creëren van etherische schilderijen die de subtiele dans van licht en schaduw vastleggen. Zijn werk, bekend om de minutieuze aandacht voor detail, van moedervlekken tot delicate kanten draden, wordt wereldwijd bewonderd en hangt in prestigieuze musea zoals het Hoki Museum.

In zijn schilderij "One Side Wing" verkent Shimamura thema's van onzekerheid, leven en dood. Het werk weerspiegelt de fragiliteit van het menselijk bestaan en de constante zoektocht naar hoop, zelfs in de duisterste tijden. De delicate veer in de hand van het model symboliseert hoop die, ondanks de strijd, de weg verlicht in tijden van onverwachte tegenslagen.



# CHRISTIANE VLEUGELS

1963, BELGIË





## MAGISCH REALISME KUNST DIE INSPIREERT

Christiane Vleugels groeide op in Antwerpen, omringd door kunst van oude meesters. Haar vader inspireerde haar om op jonge leeftijd om te beginnen met schilderen. Haar reis bracht haar door de gangen van de Academie in Schoten en leidde vervolgens naar de prestigieuze Koninklijke Academie voor Schone Kunsten in Antwerpen.

Van romantische scènes tot portretten die verhalen vertellen, elk schilderij nodigt de kijker uit om verder te kijken dan het oppervlak. De essentie van Christiane's werk ligt in de emotionele resonantie. Vrouwen, in al hun veelzijdige glorie, staan vaak centraal in haar schilderijen.

Elk schilderij is een reis door haar eigen ervaringen, van glamour tot contemplatie, van kracht tot kwetsbaarheid. Christiane schildert haar onderwerpen niet alleen; ze blaast leven in hen.



Melancholy | olieverf op doek | 220 x 170 cm



Absolution | olieverf op doek | 190 x 160 cm



The hatching | master giclee | meerdere afmetingen mogelijk



Faith, Hope & Love - master giclée | meerdere afmetingen mogelijk

Bite me | olieverf op doek | 160 x 180 cm



# PHILIPP WEBER

1974, DUITSLAND





EEN WERELD VAN DETAIL

## MEESTER VAN FOTOREALISME

Philipp Weber, een visionaire hyperrealistische kunstenaar, maakt zorgvuldig uitgebreide portretten die de werkelijkheid in elk detail weerspiegelen. Al op jonge leeftijd werd Philipp's artistieke talent erkend en aangemoedigd door zijn leraren. Hij begon aan een opleiding beeldende kunst in Kassel, Duitsland, en hield minder dan een jaar na zijn afstuderen al zijn eerste solotentoonstelling.

Centraal in Philipp's oeuvre staat het element water, dat symbool staat voor de universele bron van leven. Voor Philipp gaat hyperrealisme verder dan alleen detail; het gaat om het doordringen van kunst met emotie.

Philipp Weber heeft talloze prestigieuze tentoonstellingen op zijn naam staan, waarbij zijn werk internationaal wordt gevierd. Zijn eerste solotentoonstelling vond plaats in 2001. Weber's talent reikt ver buiten Duitsland, met internationale tentoonstellingen in steden als Singapore en Hong Kong.







The gift | olieverf op doek | 140 x 120 cm



Morning dew | master giclée | meerdere afmetingen mogelijk



The hidden | olieverf op doek | 180 x 280 cm



Lady in waiting | olieverf op doek | 240 x 180 cm



**HORUS  
GALLERY**

VOLG ONS OP SOCIALE MEDIA VOOR DE LAATSTE UPDATES

— @THEHORUSGALLERY

## ONZE KUNST BIJ JOU THUIS

Horus Gallery biedt een unieke digitale service aan: stuur ons een foto van jouw interieur en wij plaatsen digitaal het kunstwerk van jouw keuze in jouw eigen ruimte.

Persoonlijke presentaties zijn ook mogelijk. Wij komen naar jou toe met een selectie kunstwerken, zodat je ze in jouw eigen omgeving kunt ervaren. Zo kun je zien hoe het kunstwerk tot zijn recht komt in jouw huis.

Voor bedrijven bieden we advies op maat, zodat kunstinvesteringen niet alleen inspirerend zijn, maar ook fiscaal aantrekkelijk en potentieel rendabel. Ons doel is om kunstcollecties te optimaliseren en creatieve, inspirerende omgevingen te creëren.



bezoek onze website  
voor meer informatie

